

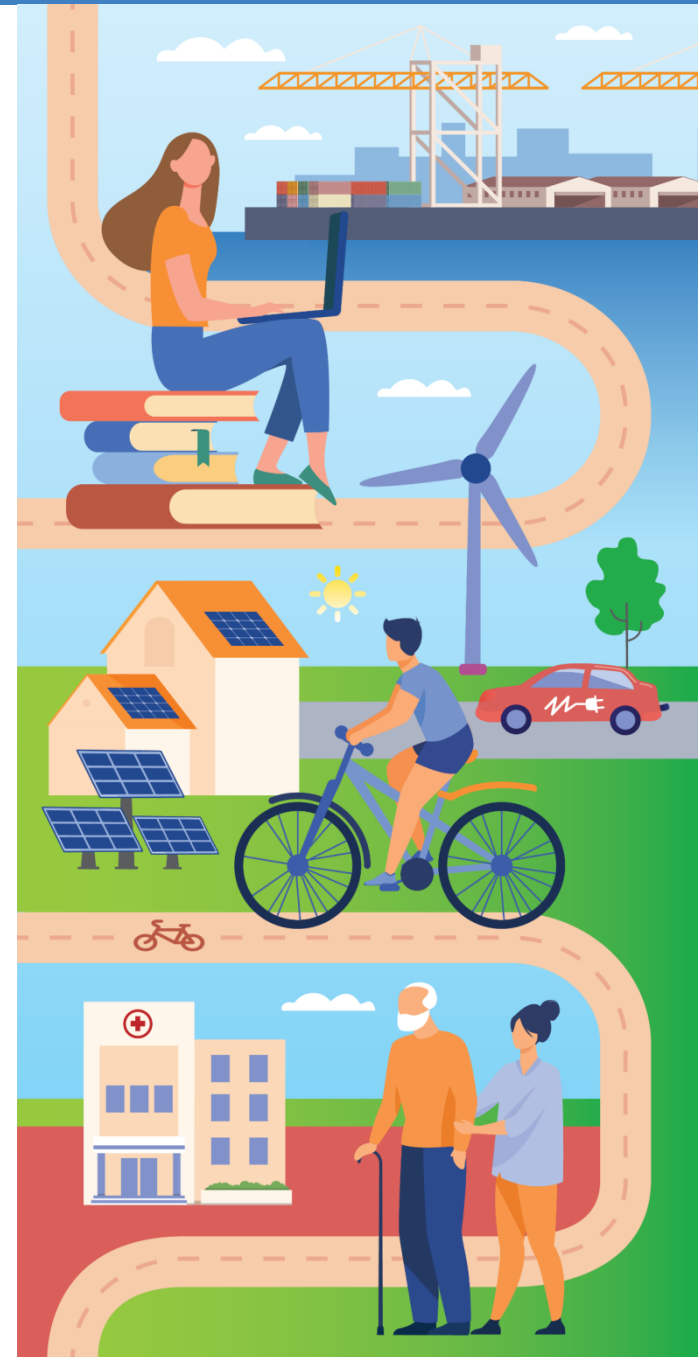
Kokios Sanglaudos politikos norime po 2027 m.?

2021-2027 METŲ EUROPOS SĄJUNGOS FONDŲ INVESTICIJŲ PROGRAMOS
STEBĖSENOS KOMITETO POSĖDIS

2023 m. spalio 5 d.



**Bendrai finansuoja
Europos Sąjunga**



Mega tendencijos Europoje 2030

- Ekonomika (mes ir toliau augame) - 2030 m. Europa išlieka 3-ia pasaulio ekonomika
- Junglumas (būsime labai glaudžiai susiję) internetas automobiliuose, namuose ir žmonių kūnuose
- Klimato kaita (mums vis karščiau) - 2030 m. pasaulis bus 1,5 laipsnio šiltesnis nei iki pramoninio laikotarpio -kritinė riba
- Demografinė raida:
- **Mūsų bus daug daugiau, bet ne visuose regionuose** - 2030 m. bus ne 7,6 mlrd., o 8,6 mlrd. žmonių
- **Mes gyvensime ilgiau** - 2030 m. 12 proc. pasaulio gyventojų bus vyresni nei 65 m., palyginti su 8 proc. šiandien
- Urbanizacija (mes labiau gyvensime miestuose iki 1 mln. gyventojų) - auga maži ir vidutiniai miestai, ne megamiestai

Sanglaudos politikos po 2027 m. dilemos

- **Ilgalaikių tikslų siekimas vs. greitas atsakas** (trumpalaikių poreikių tenkinimas atliepiant krizių sukeltus iššūkius)
- Koncentracija į **teritorinių skirtumų** mažinimą vs. **ekonominis augimas**
- **Regionų skaičius/ES plėtra** – UA, MD, Balkanų šalių stojimas?
- **Regionų tipai** – kur reikia koncentruotis?
- Investicijų **santykis su nacionalinėmis reformomis ir vietos iniciatyvų įgalinimu**
- **Santykis su kitais ES finansiniais instrumentais**: RRF, RePowerEU, Socialiniu klimato fondu, HE, CEF, žemės ūkio politika ir kt., *galimi šių instrumentų laikotarpių pratęsimai?*



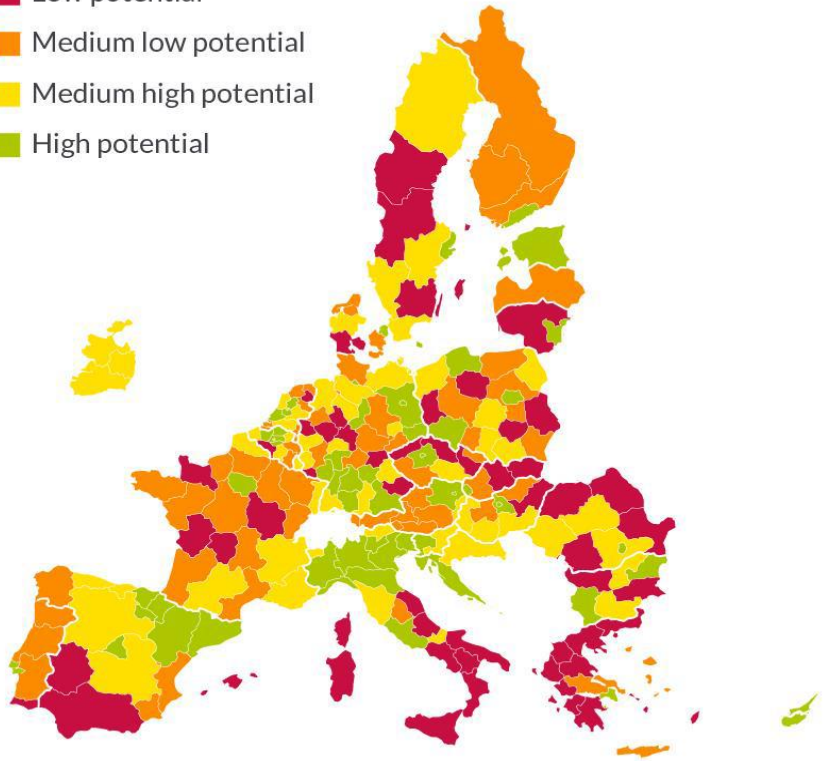
**Bendrai finansuoja
Europos Sąjunga**

Regionų ekonominio augimo potencialas

Potential for economic growth

General growth potential of EU NUTS-2 regions

- Low potential
- Medium low potential
- Medium high potential
- High potential

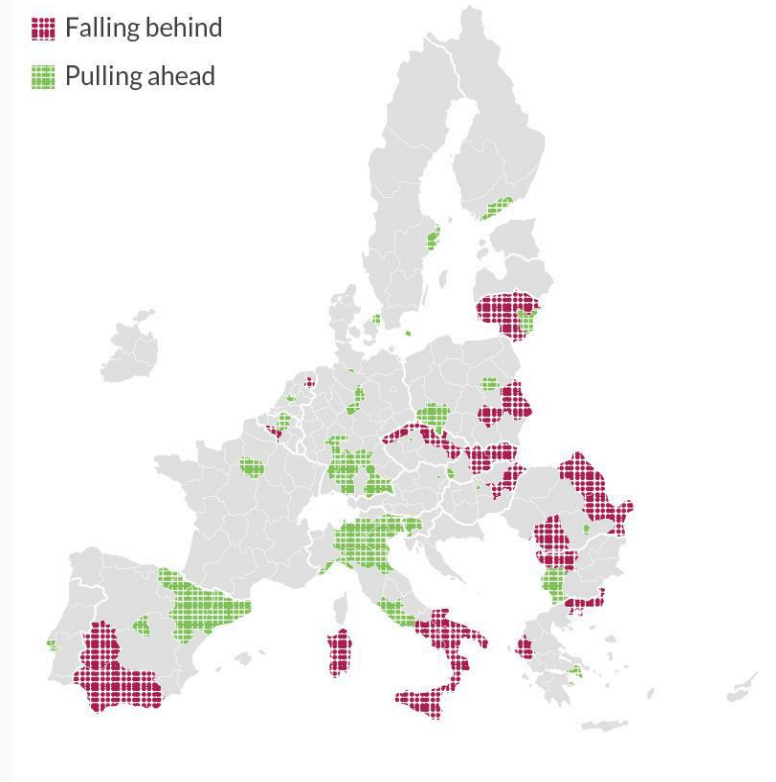


| BertelsmannStiftung

Regions falling behind and pulling ahead

General growth potential against current GDP

- Falling behind
- Pulling ahead



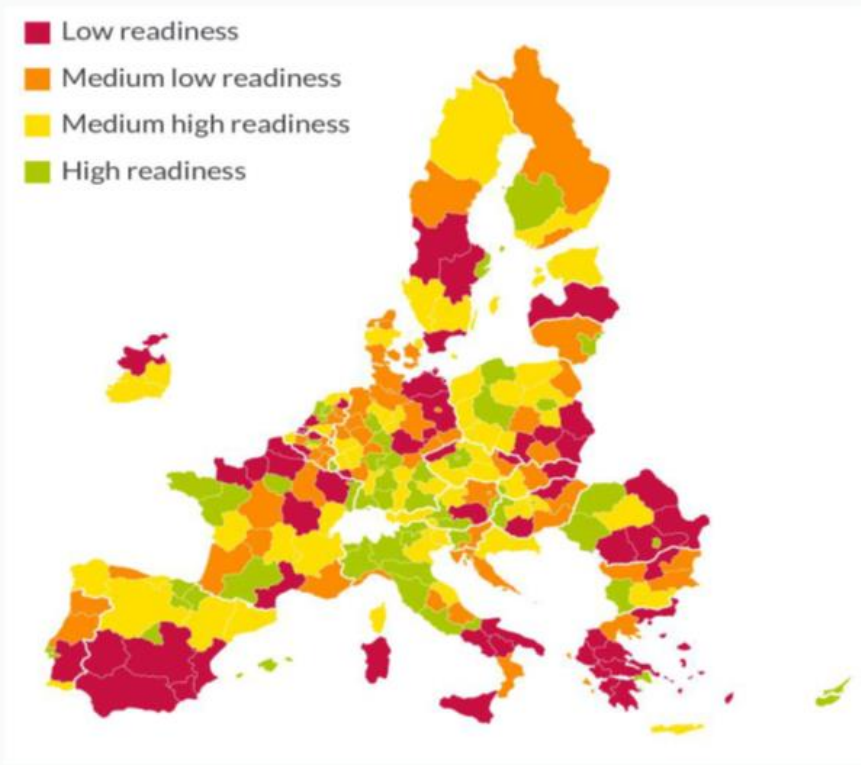
| BertelsmannStiftung

Žaliosios pertvarkos potencialas

Green readiness

Level of green readiness of EU NUTS-2 regions

- Low readiness
- Medium low readiness
- Medium high readiness
- High readiness

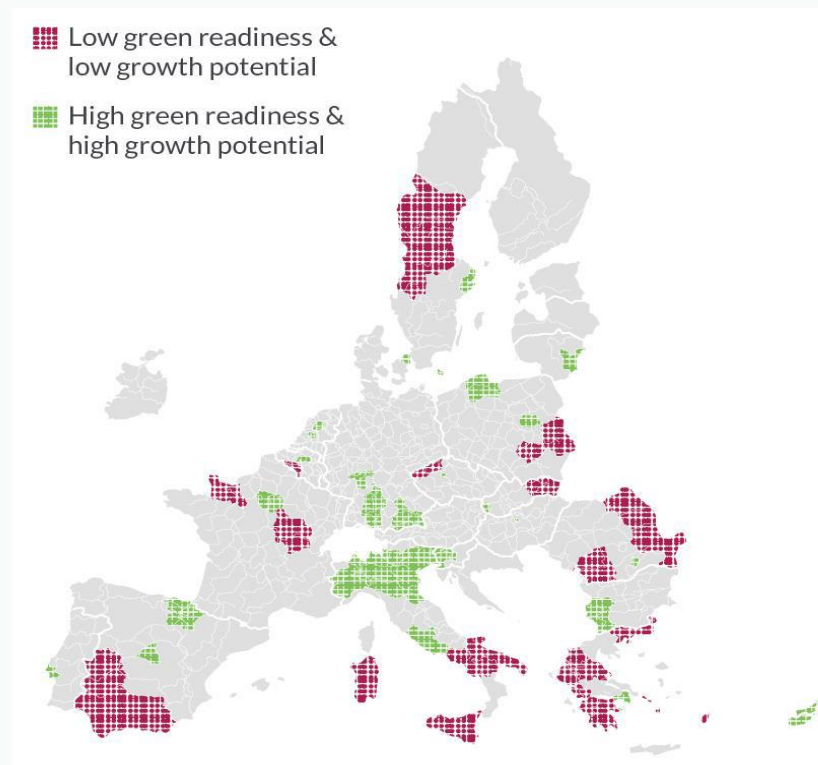


| BertelsmannStiftung

Strongest deviations in growth potential

Green readiness against general growth potential

- Low green readiness & low growth potential
- High green readiness & high growth potential



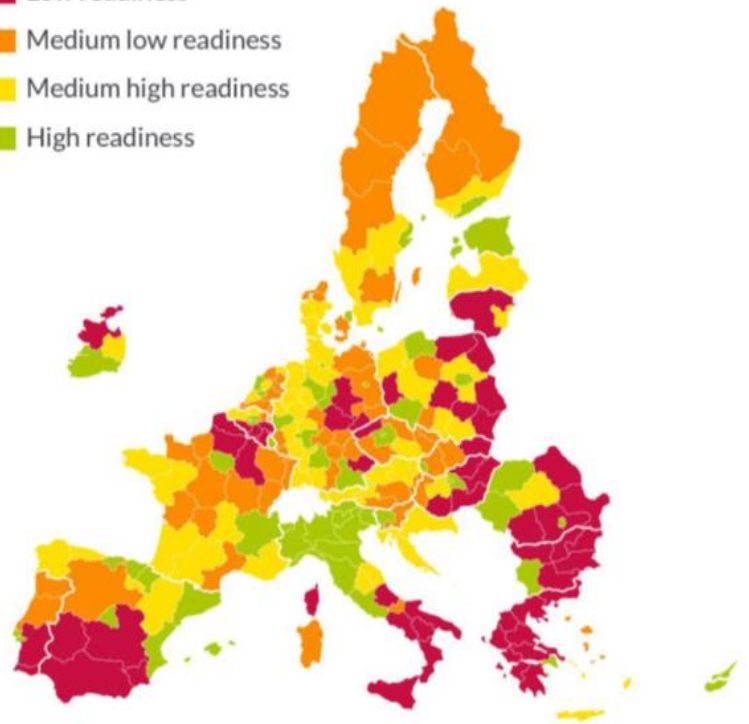
| BertelsmannStiftung

Skaitmeninės pertvarkos potencialas

Digital readiness

Level of digital readiness of EU NUTS-2 regions

- Low readiness
- Medium low readiness
- Medium high readiness
- High readiness

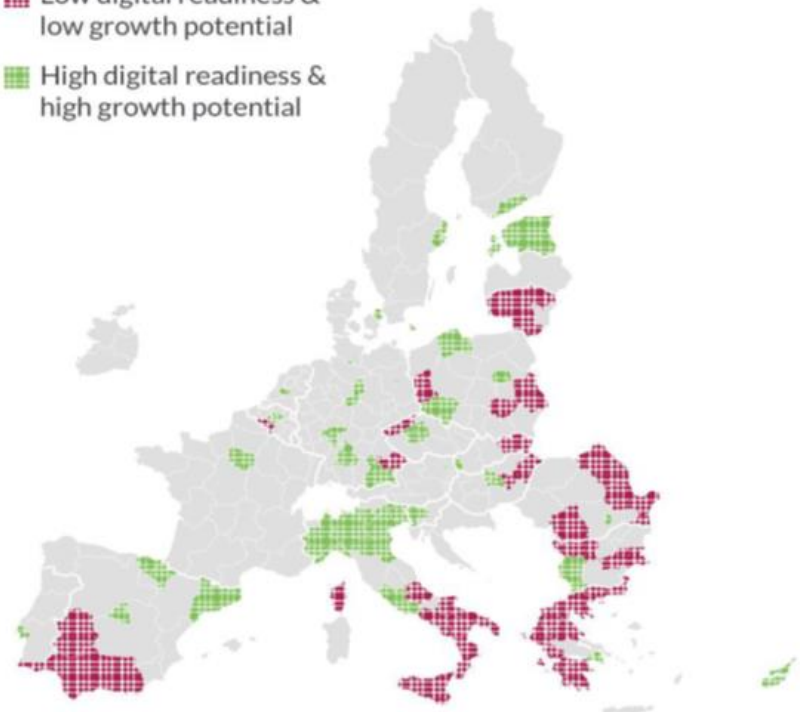


| BertelsmannStiftung

Strongest deviations in growth potential

Digital readiness against general growth potential

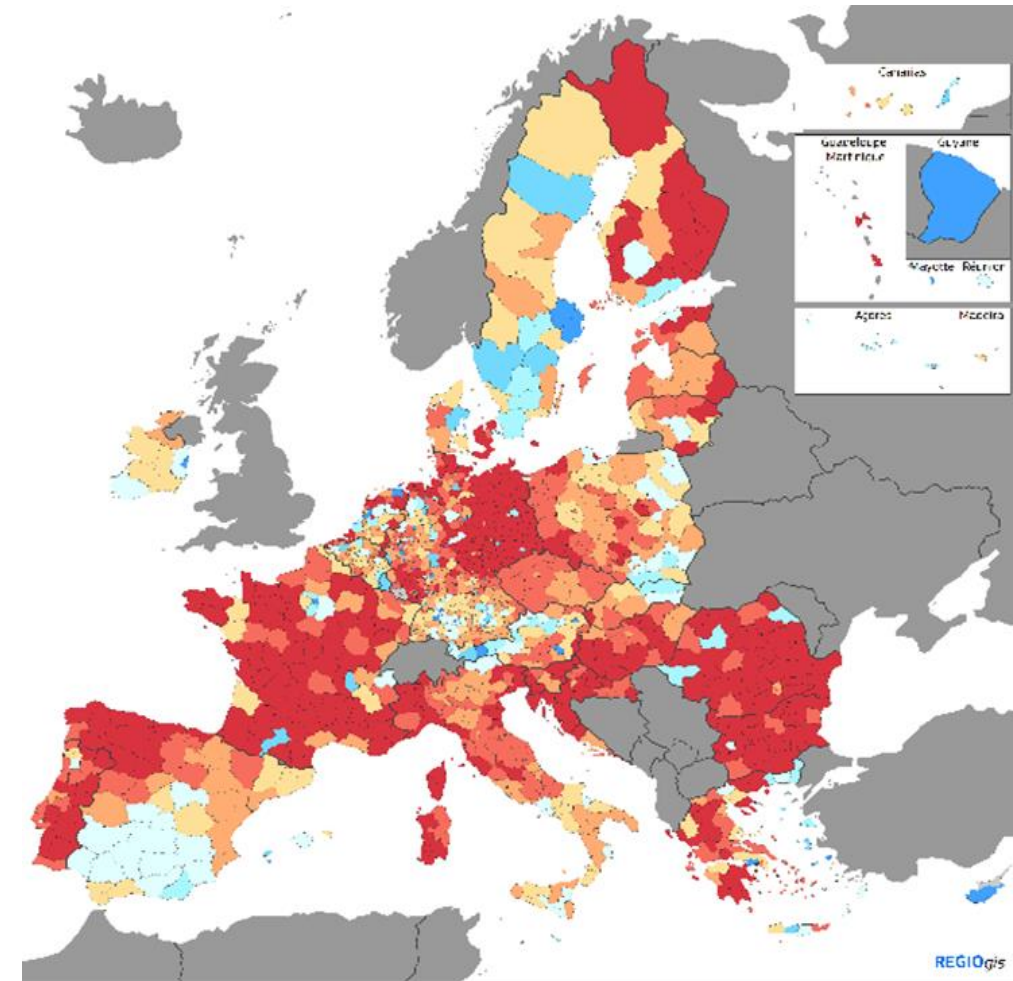
- Low digital readiness & low growth potential
- High digital readiness & high growth potential



| BertelsmannStiftung

Demografinės tendencijos

- ES 2015-2020 m. 3,5 mln. sumažėjo darbingo amžiaus žmonių
- Iki 2050 m. šis mažėjimas sieks 35 mln. žmonių



Natural change of population aged 25-64, 2015-2020

Average annual change per 1000 residents



EU 27 - 2020
arithmetic average of the yearly rates
DE: 2015-2017
source: summit (demo_4/2).xml

0 500 km

Diskusijos dėl Sanglaudos po 2027 m.

2023 m.

Briuselyje vyksta aukšto lygio ekspertų susitikimai, išvados ir rekomendacijos bus paskelbtos 2024 m. I ketv.

FM atlieka ES institucijų rengiamų dokumentų, studijų, vertinimų **analizę**

Lietuvoje vyko **ekspertinės diskusijos** su mokslo atstovais, tam tikrų sričių ekspertais, ministerijų atstovais, regionų plėtros tarybų atstovais ir socialiniais ekonominiais partneriais (4 susitikimai)

Diskusijos 2021-2027 m. **Stebėsenos komitete** (kovo ir spalio mėn.)

Lapkričio 28 d. vyks politinė diskusija su EK atstovais ir 3 Baltijos šalių finansų ministrais

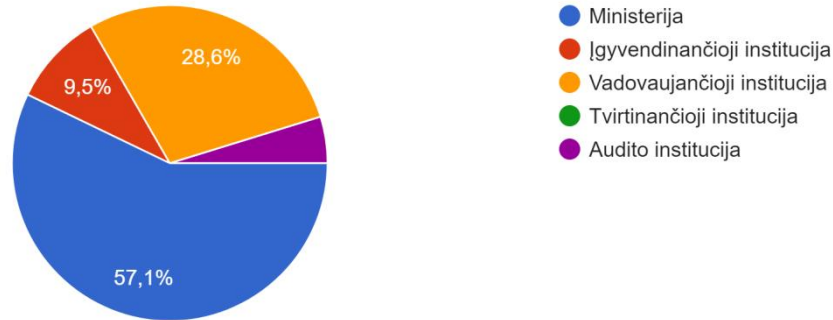
2023 m. pab. bus parengtas **LT pozicijos** projektas



Klausimynas administruojančioms institucijoms

1. Organizacijos, kuriai atstovaujate, tipas (pasirinkite labiausiai tinkantį atsakymą):

21 atsakymas



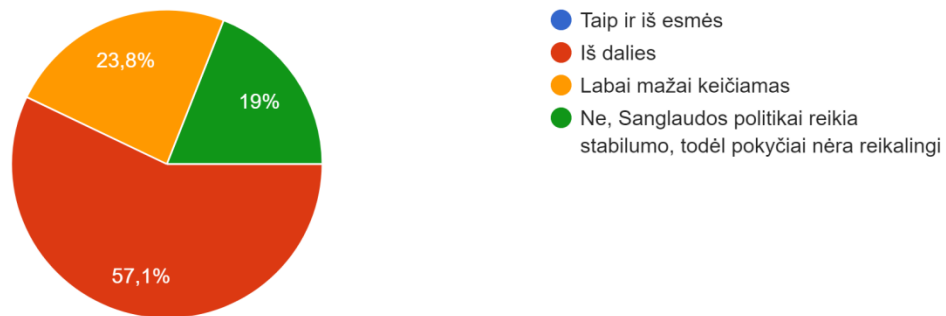
10. Kokia, jūsų nuomone, pagrindinė spręstina Sanglaudos politikos yda (pasirinkite labiausiai tinkantį atsakymą):

21 atsakymas



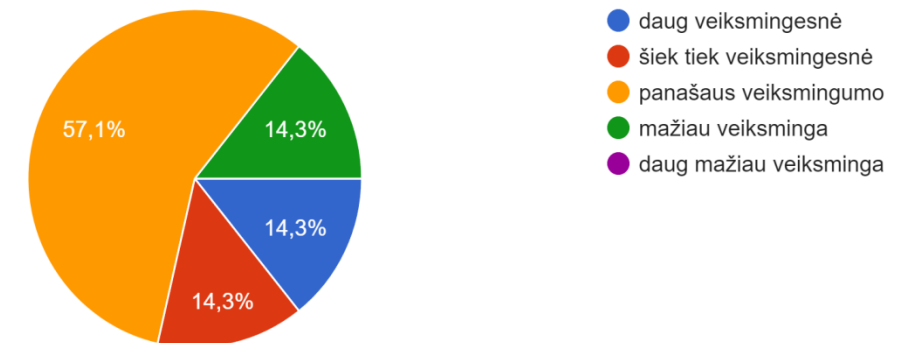
9. Ar, jūsų nuomone, Sanglaudos politikos įgyvendinimo mechanizmas ateinančiame programavimui laikotarpyje turėtų būti keičiamas (pažymėkite labiausiai tinkantį atsakymą):

21 atsakymas



19. Vertinant Sanglaudos politikos investicijų veiksmingumą lyginant su EGADP, Sanglaudos politika yra (pasirinkite labiausiai tinkantį atsakymą):

21 atsakymas



LT EKSPERTINĖS DISKUSIJŲ APIBENDRINIMAS (1)

- Svarbu išlaikyti **SP svarbos ir apimties akcentavimą** (išlaikant balansą tarp paskirstymo ir augimo), tačiau kartu siekti **SP modernizavimo**.
- SP turi išlaikyti **orientaciją į ilgalaikius tikslus** ir prisidėti prie ES ir VN ekonomikos **atsparumo** didinimo, tačiau **lanksti reakcija į krizes** tam tikra apimtimi taip pat galima.
- **Lietuvos augimo potencialas mažėja ir nėra tolygus** regionuose. Svarbios ne tik globalios megatendencijos ir jų poveikis konkrečiam regionui, tačiau ir konkretaus regiono specializacija bei potencialas. Svarbu nepamiršti, kad LT – **ES išorės sienų regionas**.
- **SP finansavimo raktas**, remiantis BVP 1 gyv. vidurkiu, yra dalinai efektyvus, todėl svarstyti papildomi, LT palankūs kriterijai. Tačiau lygiagrečiai būtina **mažinti dalies sektorių priklausomybę** nuo SP.
- **SP turi apimti visus regionus ir skatinti jų bendradarbiavimą, tinklų kūrimą.**
- **Parama reformoms** turi būti SP dalimi, o nustatant siektinus rodiklius reikalinga **ambicija**. SP turi būti labiau susieta su ES semestru ir Tarybos rekomendacijomis, o tematinė koncentracija, žinant LT prioritetus, galėtų būti lankstesnė.

LT EKSPERTINĖS DISKUSIJŲ APIBENDRINIMAS (2)

- Svarbu matant ES strategines kryptis taip pat **turėti aiškia ir iš anksto žinomą ilgalaikę Lietuvos strateginę viziją** ir vidutinio laikotarpio prioritetus (t. y., Lietuva 2050, NPP 2040).
- Modernizuojant SP, **dalį pasiteisinusių jos bruožų** (regiono ir vietos iniciatyva grįstas požiūris, pasidalijamasis valdymas, partnerystė ir pan.) **turi likti**, tačiau įgyvendinimo **modelis turi keistis**, nes administracinė našta nesuteikia greičio ir lankstumo reaguoti į rinkos pokyčius.
- **Ateityje Lietuvai išliks panašūs prioritetai**: žalinimas, skaitmeninimas, inovacijos, ekonomikos augimo potencialo skatinimas, atsakas į neigiamas demografines tendencijas ir jų poveikį darbo rinkai. Papildomai Lietuvai ypatingai svarbus prioritetas – socialinė sanglauda ir investicijos į žmogų, bendrosios rinkos skatinimas ir junglumo užtikrinimas, pastarųjų krizių sukeltų iššūkių ir išmoktų pamokų sprendimas ir regionų atsparumas naujoms krizėms.
- Lietuva galėtų turėti **nacionalinius strateginius prioritetus atitinkantį investicinių idėjų banką**/paruoštą įgyvendinti investicinių sprendimų, kurie galėtų būti „iš karto“ paleisti prasidėjus investavimo laikotarpiui.

Ateitis yra dabar, o rytojaus iššūkius ir galimybes lemia šiandienos pasirinkimai.

Ačiū už dėmesį

