
ES SANGLAUDOS POLITIKA IR NACIONALINĖ REGIONINĖ POLITIKA LIETUVOJE (SĄSAJOS, PRIEMONĖS, RAIDA)

Arnoldas Abramavičius

Vidaus reikalų viceministras

2023-10-05



**Bendrai finansuoja
Europos Sąjunga**

SVARBIOS DATOS

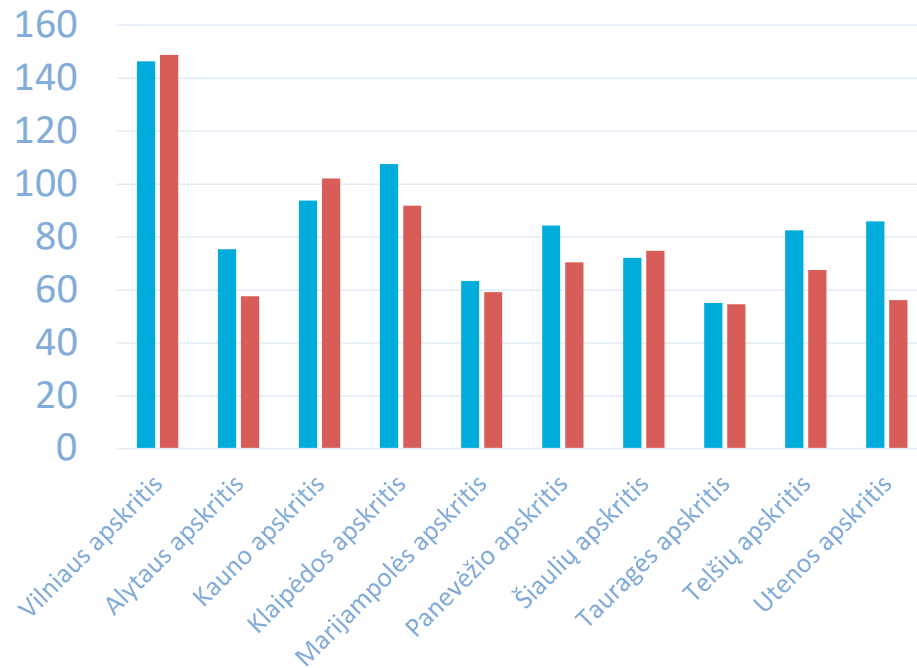
Sanglaudos politika: priėmus 1988 m. birželio 24 d. reglamentą dėl Struktūrinių fondų užduočių, efektyvumo ir koordinavimo atskiri ES regioninės politikos instrumentai tampa **Struktūriniais fondais** (tuo metu 20% ES biudžeto)

Nacionalinė regioninė politika: 2000 m. liepos 20 d. Regioninės plėtros įstatymas nustato nacionalinės regioninės politikos tikslus, planavimo dokumentus, institucijas. 2020 m. įstatymo redakcija nustato naują institucinę ir planavimo sistemą.

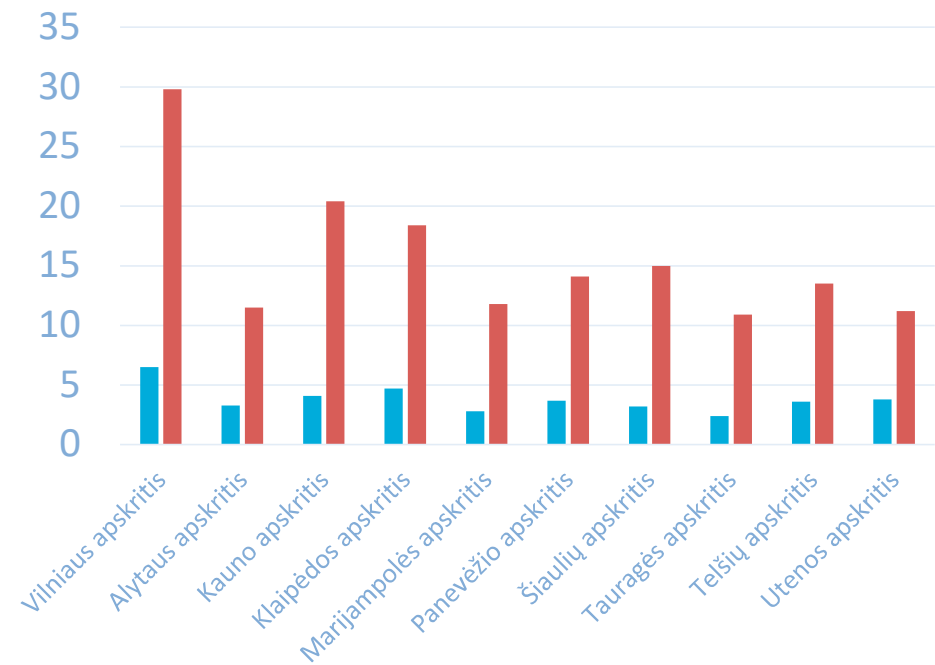


Bendrai finansuoja
Europos Sąjunga

SANTYKINIAI IR ABSOLIUTINIAI SKIRTUMAI (BVP)



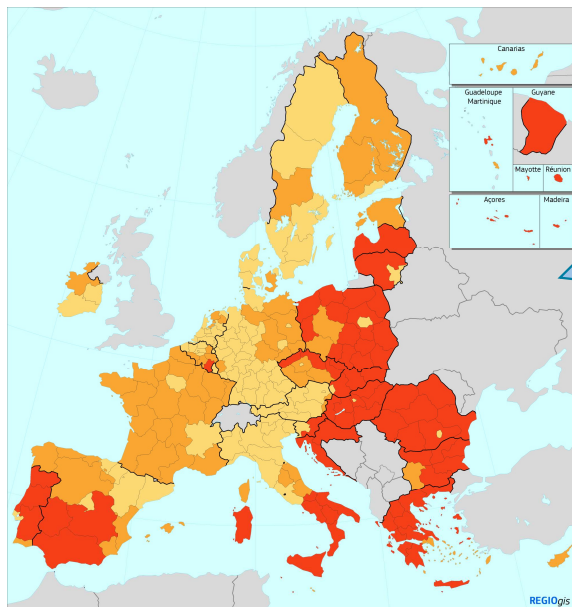
■ BVP vienam gyventojui, to meto kainomis | Palyginti su šalies vidurkiu, proc. 2002
■ BVP vienam gyventojui, to meto kainomis | Palyginti su šalies vidurkiu, proc. 2021



■ BVP vienam gyventojui, to meto kainomis | tūkst. EUR 2002
■ BVP vienam gyventojui, to meto kainomis | tūkst. EUR 2021

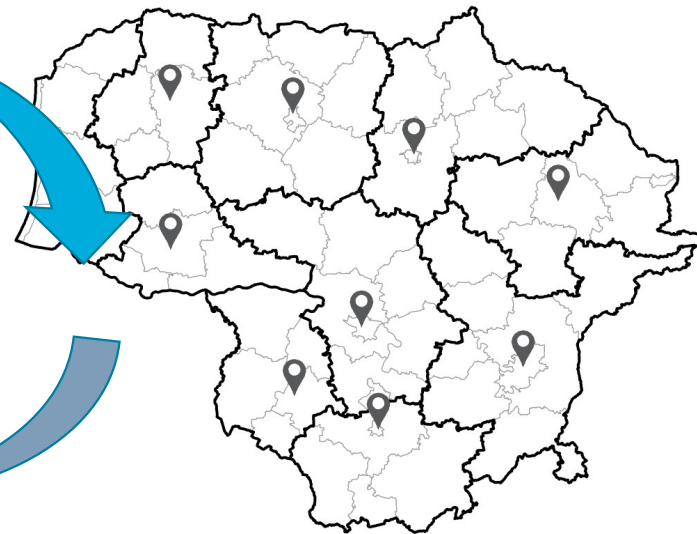
SANGLAUDOS POLITIKA IR NACIONALINĖ REGIONINĖ POLITIKA

Sanglaudos politika: skirta ištaisyti disbalansą tarp šalių ir regionų ir prisidėti prie ES prioritetų įgyvendinimo (žalioji ir skaitmeninė pertvarka)



finansavimas

indėlis į tikslų
siekimą



Nacionalinė regioninė politika: skirta skatinti tolygią ir tvarią plėtrą visoje valstybės teritorijoje

2000-2006

Nacionalinė regioninė politika

Nacionalinis plėtros planas (**Bendrasis programavimo dokumentas**) - laikomas regioninės politikos dokumentu, siekiama pasinaudoti ES parama;

Regionų plėtros tarybos rengia regionų plėtros planus;

Sukuriama Nacionalinė regioninės plėtros taryba;

Įvedama **probleminės teritorijos** samprata (bet teritorijos neišskirtos);

Regioninės politikos iki 2013 m. strategija (nepradėta įgyvendinti)

Sanglaudos politika

Dėl ES plėtros - padidėjusi apimtis (50% ES gyventojų remiamuose regionuose, 45% išaugęs biudžetas)

Labai trumpas ir ambicingas programavimo laikotarpis (2004-2006)

Tikslas - konvergencija su ES

Regioninė plėtra suprantama kaip horizontalus prioritetas, todėl regioninei politikai tiesiogiai skirtos ES finansavimo nėra. Savivaldybių projektai atrenkami konkurso būdu.

2007-2013

Nacionalinė regioninė politika

Igyvendinama Regioninės politikos iki 2013 m. strategija (esmė - silpnesnių regionų centrų stiprinimas, probleminių teritorijų integravimas);

Išskiriamos probleminės teritorijos (14 savivaldybių), patvirtinamos jų plėtros programos;

Panaikinamos apskričių viršinių administracijos (2010 m.) Regionų plėtros tarybų sekretariatų funkcijas perima Regioninės plėtros departamentas prie VRM.

Lietuvos nacionalinės regioninės politikos strateginės nuostatos yra įtrauktos į ES struktūrinės paramos programavimo dokumentus: Strategiją ir Veiksmų programas. Tai leidžia panaudoti tam tikrą ES paramą nacionalinei regioninei politikai:

- Vykdoma regionų projektų atranka;
- Remiamos tikslinės teritorijos: probleminės teritorijos (14) ir mažųjų regionų centrai (7).

Sanglaudos politika

Sanglaudos politika skirta visiems ES regionams (išauga iki 36% ES biudžeto). LT - tarp gaunančių didžiausią paramą;

Kaimo plėtros ir žuvininkystės fondai - nebe Sanglaudos politikos dalis.

Nuo projektų konkurencijos pereinama prie strateginio planavimo (valstybės ir regionų).

Regionų plėtros tarybos įtraukiamos į projektų (pirminę) atranką.

REGIONINIAI CENTRAI IR PROBLEMINĖS TERITORIJOS - 2007-2013

7 regioniniai centrai:

miestų infrastruktūros ir gyvenamosios aplinkos vystymas, investicijų pritraukimas (120,3 MEUR);

14 probleminių teritorijų (savivaldybių):

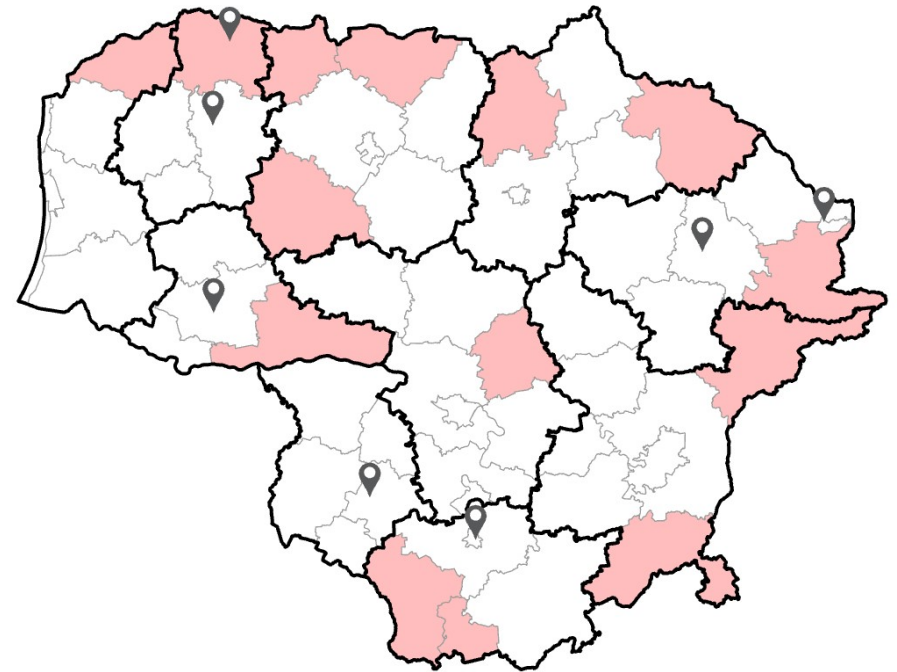
miestų infrastruktūros ir gyvenamosios aplinkos vystymas, investicijų pritraukimas (31 MEUR);

Daugiabučių namų renovacija (47 MEUR);

Socialinio būsto plėtra (11,8 MEUR).

Kaimo vietovės:

viešųjų erdvių ir socialinės infrastruktūros plėtra, ekonominės veiklos įvairinimas (100,4 MEUR)



2014-2020

Nacionalinė regioninė politika

Regionų plėtra - horizontalusis Nacionalinės pažangos programos prioritetas (įgyvendinamas per atskirų ministerijų priemones);

„Problemines teritorijas“ keičia „tikslinės teritorijos“, didėja jų įvairovė (miestų dalys, maži ir vidutiniai miestai, kaimo vietovės).

Sanglaudos politika

„Teritorinės sanglaudos“ koncepcija - sanglaudos politikos tikslai tampa platesni, orientuoti ne tik į skirtumų mažinimą, bet ir į naudą visoms vietovėms, subsidiarumą, įvairovę;

Dedikuota parama tvariai miestų plėtrai (5 proc. ERPF);

Išbandomi nauji investavimo metodai (ITI, BIVP)

Tęsiama regioninių projektų atranka;

Skirta tikslinė parama tvariai miestų plėtrai (5 miestuose);

Pradedamas įgyvendinti integruotų teritorinių investicijų (ITI) mechanizmas - miestų programos finansuojamos iš kelių ES fondų programos prioritetų;

Pradedamas įgyvendinti Bendruomenės inicijuotos vietos plėtros mechanizmas miestų vietovėse.

TIKSLINĒS TERITORIJOS - 2014-2020

5 didieji miestai:

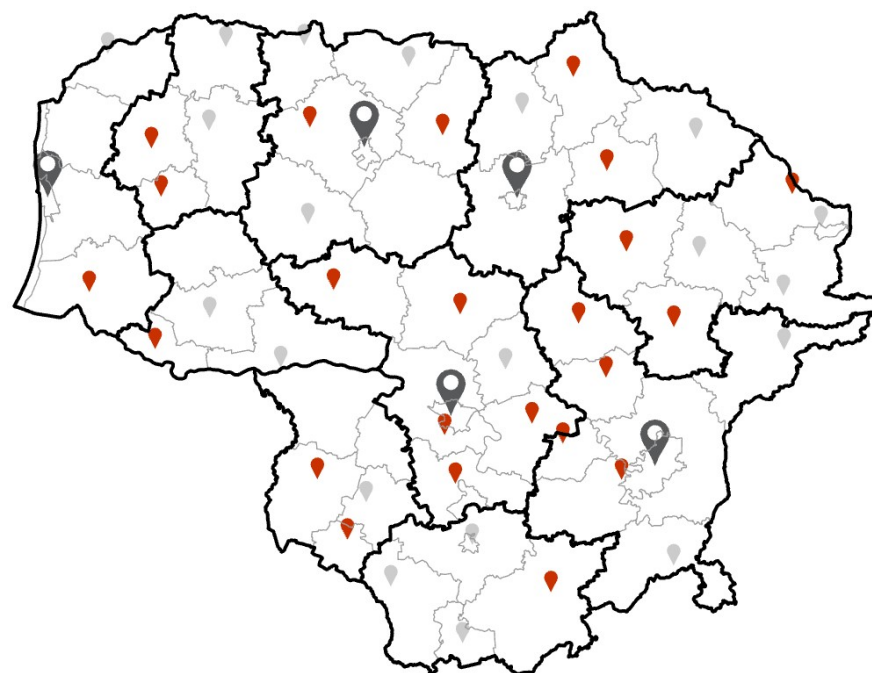
miesto infrastruktūros ir gyvenamosios aplinkos vystymas, kultūros infrastruktūros modernizavimas ir panaudojimas, transporto infrastruktūros gerinimas (269,3 mln. EUR);

23 miestai (+20 pereinamojo laikotarpio teritorijų):

miesto infrastruktūros ir gyvenamosios aplinkos vystymas, kultūros infrastruktūros modernizavimas ir panaudojimas, transporto infrastruktūros gerinimas, investicijų pritraukimas (pramonės teritorijos) (175,3 MEUR);

Kaimo vietovės:

vietos infrastruktūros gerinimas (79,7 mln. EUR: 44 mln. - ES struktūriniai fondai + 35,7 mln. Europos žemės ūkio fondas)



2021-2027

Nacionalinė regioninė politika

Reformuotas strateginis valdymas, regionų plėtros planai - sudėtinė valstybės planavimo dokumentų sistemos dalis.

Isteigtos savarankiškos **regionų plėtros tarybos**.

Regionų plėtros planavimui taikomas principas „iš-apačios“ (didesnis sprendimų savarankiškumas)

„Tikslines teritorijas“ keičia **funkcinės zonos** (paremtos savanorišku bendradarbiavimu, bendru paslaugų teikimu).

Vietoj 5 didžiųjų miestų remiama **10 regionų centrų**.

Decentralizuotas regioninių projektų atrankos planavimo mechanizmas;

Naujas remiamų teritorijų tipas - funkcinės zonos; (ITI, BVP ir dedikuota parama miestų plėtrai - išlieka)

Sanglaudos politika

Dedikuotas atskirtas politikos tikslas teritorinei plėtrai (Europa arčiau piliečių);

Didesnis prioritetas teikiamas ES lygmens tikslams (žalinimo, skaitmeninimo) ir Europos Semestro reformoms;

Rekomendacijose LT - ypač didelis dėmesys regioniniams skirtumams.

Planuojama 2-iems NUTS II lygmens regionams (Sostinės ir Vidurio ir vakarų Lietuvos).

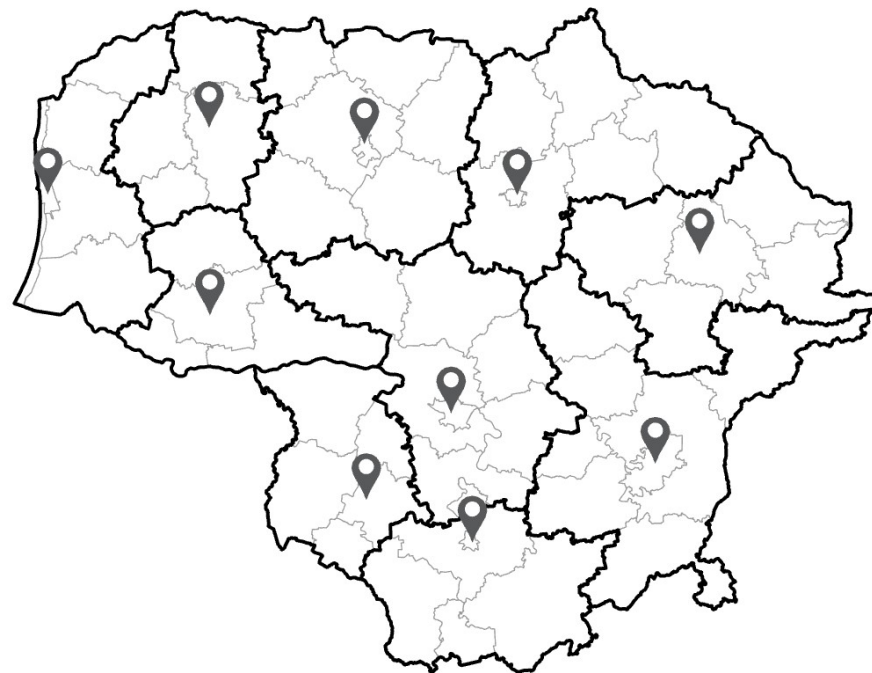
REGIONŲ CENTRAI - 2021-2027

10 miestų ir miestelių (visų 10 regionų centrai + 3 didžiausių miestų priemiesčiai):

Viešųjų paslaugų prieinamumas ir darni aplinka (žaliųjų miesto erdvių, kultūros, švietimo, sveikatos paslaugų, „išmaniojo miesto“ technologijų plėtra, kitos investicijų socialinei ir/ar bendruomeninei veiklai);

investicinio potencialo stiprinimas ir naujų ekonominių veiklų plėtra (išskyrus 3 didžiausius miestus)

(271,3 MEUR).



REGIONŲ PLĖTROS PROGRAMA 2022-2030

Gyvenimo kokybės problemoms ekonomikos, socialinėje ir aplinkos srityse



**Skirtingas regionų
ekonominio augimo
potencialas ir
netolygi
ekonomikos plėtra:**

Užimtumo ir darbo
našumo skirtumai
nemažėja,
ekonominė veikla
koncentruojasi
didesniuose
miestuose.
Neišnaudojamas visų
teritorijų ekonominis
potencialas



**Atskiriems regionams
būdinga didesnė
skurdo rizika ir
socialinė atskirtis:**

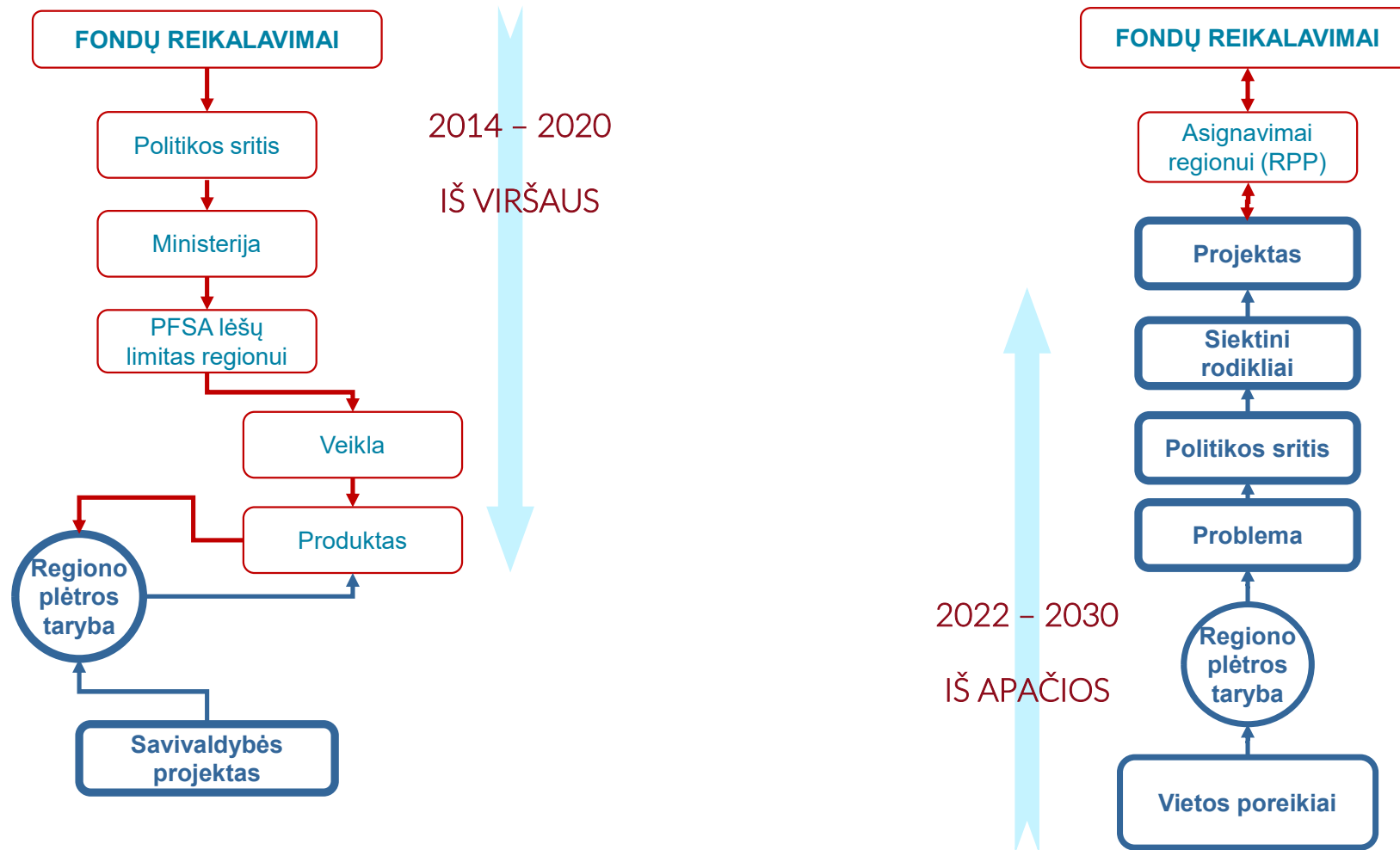
Didėjantys ekonominiai
skirtumai neleidžia
užtikrinti pakankamo
viešųjų paslaugų lygio.
Skurdas ir atskirtis
dažniau pasitaiko
atokiose, kaimo
vietovėse.



**Nepakankamai tvari
aplinka, daranti
neigiamą įtaką regionų
patrauklumui:**

Aplinkos tarša ir
šiltnamio efektą
sukeliančių dujų emisija
dažnai yra netolygaus
ekonomikos vystymosi
pasekmė. Tačiau dėl to
tam tikri regionai ilginiui
tampa nepatrauklūs
gyventi ar investuoti

STRATEGINIS REGIONŲ PLĖTROS PLANAVIMAS 2021-2027



REGIONŲ PLĖTROS PROGRAMA 2022-2030 – REGIONINĖS PAŽANGOS PRIEMONĖS



**Skirtingas regionų
ekonominio augimo
potencialas ir
netolygi
ekonomikos plėtra**

Paskatinti regionų, funkcinų zonų, savivaldybių ir miestų ekonominį augimą pasitelkiant jų turimus išteklius (271,3)



**Atskiriems regionams
būdinga didesnė
skurdo rizika ir
socialinė atskirtis**

Pagerinti viešųjų paslaugų prieinamumą, darbo vietų pasiekiamumą ir tam reikalingų išteklių naudojimo efektyvumą (341,2)

Sumažinti pažeidžiamų visuomenės grupių gerovės teritorinius skirtumus (260,2)

Plėtoti įvairialypį švietimą vykdant visos dienos mokyklų veiklą (23,6)

Padidinti ugdymo prieinamumą atskirtį patiriantiems vaikams (44,4)

Gerinti eismo saugą vietinės reikšmės keliuose ir gatvėse (20,0)

Gerinti kokybiškų visuomenės sveikatos paslaugų prieinamumą regionuose (17,3)

Užtikrinti ilgalaikės priežiūros paslaugų plėtrą (72,6)
(nepatvirtintos Gairės)



**Nepakankamai tvari
aplinka, daranti
neigiamą įtaką regionų
patrauklumui**

Skatinti darnų judumą miestuose (332,6)

Sutvarkyti praeityje užterštas ir pažeistas teritorijas (30,6)

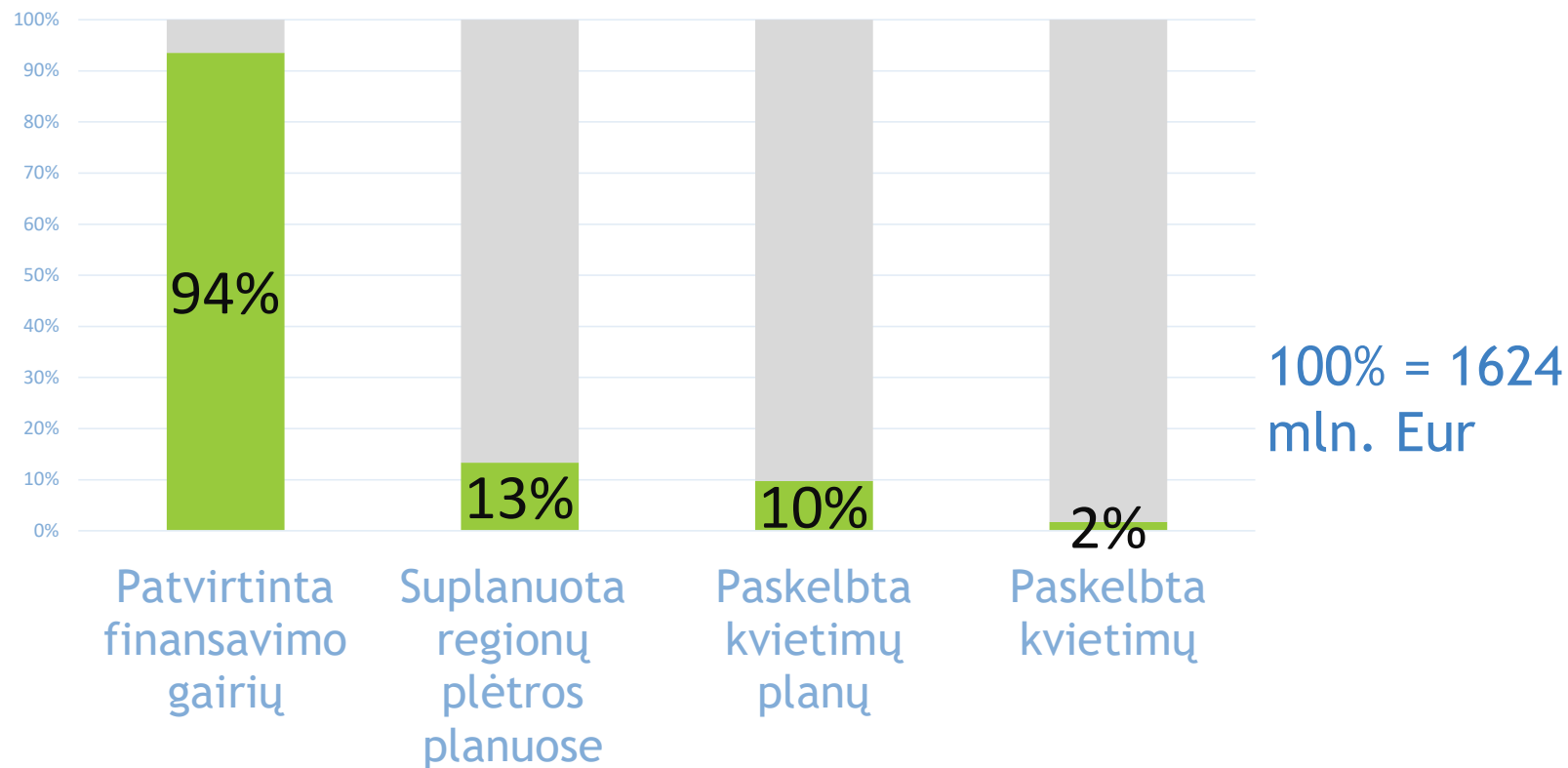
Didinti geriamojo vandens tiekimo ir nuotekų tvarkymo (139,0)

Stiprinti savivaldybių aplinkos oro monitoringą (7,0)

Skatinti rūšiuojamąjį atliekų surinkimą (32,0)

Plėtoti žaliąją infrastruktūrą urbanizuotoje aplinkoje (33,0) (nepatvirtintos Gairės)

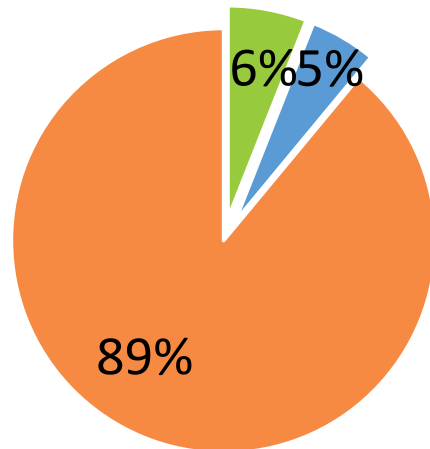
REGIONINIŲ PAŽANGOS PRIEMONIŲ ĮGYVENDINIMAS



ES STRUKTŪRINIŲ FONDŲ REGIONINĖ DIMENSIJA

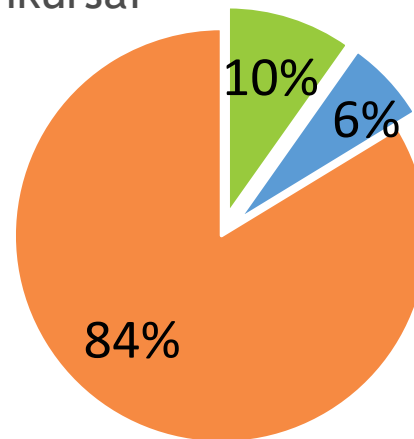
2007-2013

- Regioninis planavimas
- Regioniniai centrai ir probleminės teritorijos
- Valstybės planavimas ir konkursai



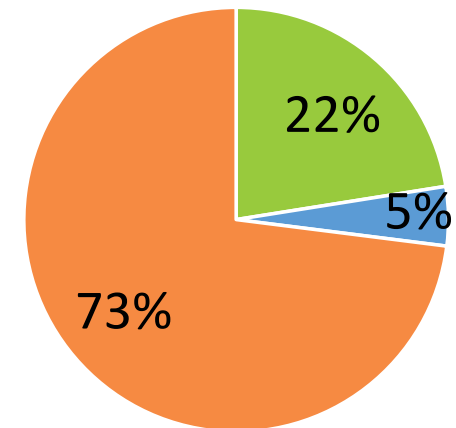
2014-2020

- Regioninis planavimas
- Tikslinės teritorijos (miestai, įsk. 5 didžiausius)
- Valstybės planavimas ir konkursai



2021-2027

- Regioninis planavimas
- Tvari miestų plėtra (regionų centrai)
- Valstybės planavimas ir konkursai



ATEITIES IŠŠŪKIAI?

- ES plėtra?
 - Migracija?
 - ES sanglaudos politikos diferenciacija (3 NUTS II regionai?)
 - Nauji nacionalinės regioninės politikos tikslai (technologijos, inovacijos?)
 - Naujos koncepcijos „vietos poreikiai“ ar „vietovei jautri“ politika?
-

Ačiū už dėmesį
